



ЕП34С преобразователи измерительные переменного тока и напряжения



Преобразователи ЕП34С предназначены для линейного преобразования переменного тока и напряжения частотой 50 Гц в электрических цепях с номинальным напряжением до 660 В в унифицированный выходной сигнал постоянного тока.

Приборы относятся к одноканальным изделиям без гальванической связи между входными и выходными цепями. Монтаж преобразователей производится на стандартную DIN-рейку шириной 35 мм или непосредственно на панель.

Области применения

Измерительные преобразователи ЕП34С могут применяться для контроля токов и напряжений электрических систем и установок, для автоматизации различных объектов энергетики и в других областях промышленности.

Технические характеристики

Наименование	Значение
Предел основной погрешности	$\pm 0,5 \%$
Рабочий диапазон температур	$-30 \dots +50 \text{ }^\circ\text{C}$
Количество аналоговых выходов	1
Гальваническая развязка входных и выходных цепей, цепей питания	Есть
Степень защиты	IP00
Монтаж	DIN-рейка 35 мм или непосредственно на панель
Входной сигнал	0...0,5 А; 0...1 А; 0...2,5 А; 0...5 А; 0...25 А; 0...50 А; 0...100 А
Аналоговый выход (класс точности – 0,5) количество: диапазон:	1 0...5 мА; 0...20 мА
Максимальная перегрузка по входному сигналу	120 %, длительность - 2 часа
Кратковременные перегрузки по входному сигналу с кратностью (сек)	2 (10 с); 7 (15 с); 10 (3 с); 20 (0,5 с) (от номинального значения по току); 1,5 (0,5 с) (от номинального значения по напряжению)
Время установления выходного аналогового сигнала, не более	0,5 с
Питание	Измеряемая цепь
Мощность потребления от цепи питания, не более	4,0 В·А
Мощность потребления от цепи входного сигнала, не более:	1,2 В·А
Габаритные размеры	Не более 70x85,5x79 мм
Масса	Не более 0,4 кг
Межповерочный интервал	1 год (при 8-часовой суточной наработке)
Гарантийный срок эксплуатации	4 года
Средний срок службы	10 лет
Средняя наработка на отказ	20 000 час
Примечание: винтовые зажимы для подключения внешних цепей обеспечивают контакт с подводными проводами. Каждый зажим обеспечивает подключение медных или алюминиевых проводов сечением до 2,5 мм ²	

Метрологические характеристики

Диапазон входного сигнала	Диапазон выходного тока, мА	Сопротивление нагрузки, Ом	Питание
переменный ток, А			
0...0,5; 0...1; 0...2,5; 0...5	0...5 0...20	0...2500 0...500	от измеряемой цепи
0...25; 0...50; 0...100	0...20	0...500	

Структура заказа

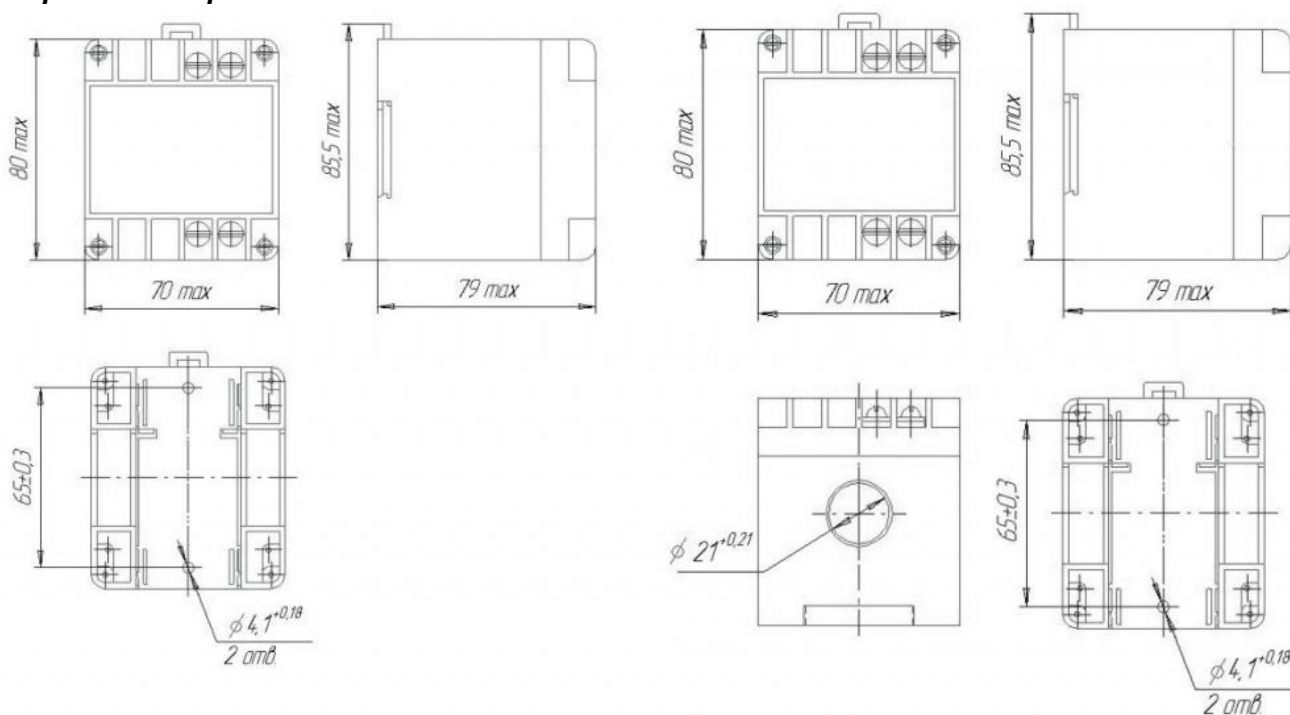
ЕП34С	0-0,5А	0-5мА	ТУ-25-7504.189-2005
Наименование модели			
Диапазон входного сигнала			
Диапазон выходного тока			
			Технические условия

Пример оформления заказа

ЕП34С - 0-0,5А - 0-5мА ТУ-25-7504.189-2005

Для преобразователя ЕП34С с диапазоном входного сигнала 0...0,5 А, с диапазоном выходного тока 0...5мА.

Габаритный чертёж



ЕП34С с диапазоном измерения входного сигнала 0...0,5 А; 0...1 А; 0...2,5 А; 0...5 А

ЕП34С с диапазоном измерения входного сигнала 0...25 А; 0...50 А; 0...100 А