



MDM300 I.S портативный анализатор влажности



Предназначен для определения влажности природного, попутного нефтяного газа, контроля технологических процессов (алкилирования, изомеризации, риформинга и им подобных), периодической проверки показаний стационарных гигрометров и иных применений.

Описание портативного анализатора влажности MDM300 I.S:

Анализируемый газ в сочетании с водяными парами не должен вызывать коррозию чувствительного элемента. Прибор основан на импедансной технологии. Выпускается взамен хорошо себя зарекомендовавшего анализатора влажности Sermax.

Для ускорения измерений используются различные методы: предварительный нагрев датчика (для испарения лишней влаги с его поверхности) и специальный алгоритм

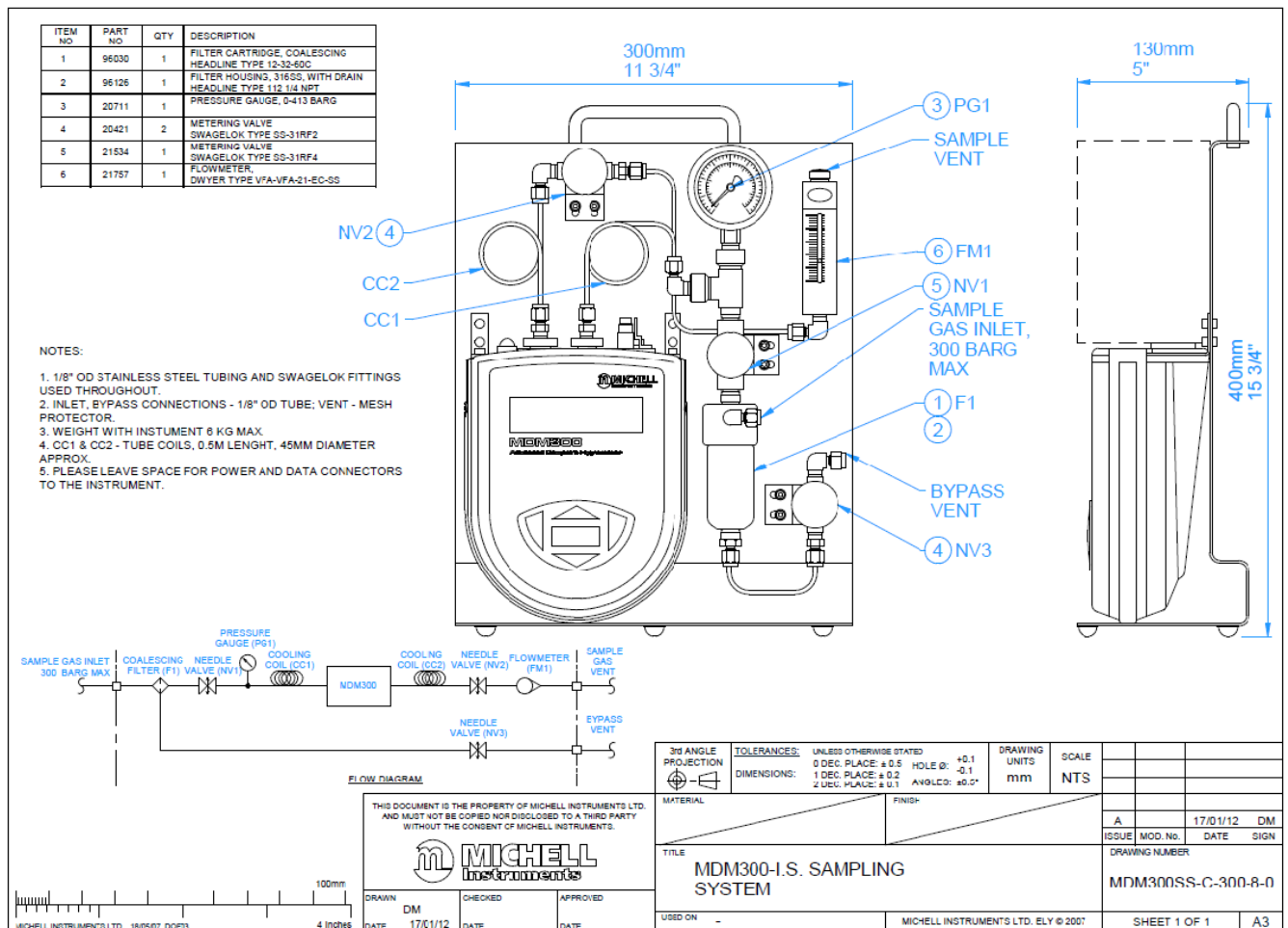
обработки данных. Влажность отображается на дисплее, результаты измерений записываются в журнал данных и на SD-карту. Впоследствии данные могут быть переданы на ПК через bluetooth. Время работы прибора от аккумуляторной батареи ≈48 часов.

Гарантийный период – 12 месяцев.

Технические характеристики портативного анализатора влажности MDM300 I.S:

Принцип измерения	керамический сенсор с импедансной технологией
Диапазон измерений	от -100 до +20°C точки росы
Погрешность измерений	± 1°C (в диапазоне -60...+20°C) точки росы ± 2°C (в диапазоне -100...-60°C) точки росы
Взрывозащита	0ExialICT4 Ga
Корпус	IP66
Единицы отображения влажности	°C, °F, K температуры точки росы, ppmV, ppmW, г/кг для воздуха: N2, H2, SF6, CO2 ppmv, г/м3 для природного газа ppmv, г/м3 и % относительная влажность
Тип аккумуляторных батарей	питание от аккумуляторных батарей, тип NiMH 4,8V, перезаряжаемые при помощи зарядного устройства
Время непрерывной работы от аккумуляторных батарей	до 24 часов
Параметры анализируемой среды	Давление пробы: 0...30 МПа Температура пробы: -20...+60°C
Параметры окружающей среды	рабочая температура: -20...+50°C температура хранения/транспортировки: -40...+70°C
Выдача результатов	встроенный жидкокристаллический дисплей беспроводной протокол Bluetooth (версия 2.0)

СИСТЕМА ПОДГОТОВКИ ПРОБЫ MDM300-SAM-PNL ДЛЯ ВЫСОКОГО ДАВЛЕНИЯ (ДО 30 МПА):
В систему пробоподготовки входит: манометр, ротаметр, устройство для подключения к калибровке, фильтр, соединительные трубки, краны.



Комплект поставки:

- Анализатор MDM300I.S.
- Зарядное устройство.
- Программное обеспечение.
- Система подготовки пробы для высокого давления (до 30 МПа).
- ЗИП (комплект фильтрующих картриджей).
- Транспортный кейс для анализатора и системы пробоподготовки.

Перечень документов на каждый анализатор в комплекте поставки:

- Сертификат соответствия ТР ТС.
- Свидетельство СИ РФ.
- Описание типа.
- Методика поверки.
- Инструкция по эксплуатации на русском языке.
- Свидетельство о первичной поверке.