

ЭДКОФВ315 электродвигатель асинхронный взрывозащищённый



Электродвигатель взрывобезопасный трехфазный асинхронный с короткозамкнутым ротором типа **ЭДКОФВ315** предназначен для привода скребковых и ленточных конвейеров, выемочных агрегатов, проходческих комбайнов и других механизмов в шахтах, опасных по содержанию рудничного газа (метана) и угольной пыли.

Исполнения по взрывозащите двигателей ЭДКОФВ315:

- РВЗВИа по ГОСТ 12.2.020 (внутренний рынок);
- ExdI по ГОСТ 12.2.020 (экспорт).

Двигатели изготавливаются в соответствии с ТУ У 31.1-05758925-005:2006.

Двигатели, изготавливаемые для внутреннего рынка и поставок на экспорт в страны с умеренным климатом, имеют вид климатического исполнения и категорию размещения У2,5, двигатели для поставок на экспорт в страны с влажным и сухим тропическим климатом – Т2,5 по ГОСТ 15150.

Номинальные режимы работы двигателей – S1 и S4 по ГОСТ 183 и ГОСТ 28173.

Параметры режима работы S4:

- продолжительность включения – 60%,
- число включений в час – 20,
- коэффициент инерции – 1,2.

Двигатели рассчитаны для работы от сети трехфазного переменного тока напряжением 1000 В частотой 50 Гц, а также напряжением 1140/660 В частотой 50 и 60 Гц.

Степень защиты двигателей от наружных воздействий – IP54 по ГОСТ 17494, степень защиты вентилятора со стороны входа воздуха – IP20 по ГОСТ 17494.

Двигатели имеют изоляцию класса нагревостойкости H по ГОСТ 8865.

Исполнение по способу монтажа – IM4001 по ГОСТ 2479.

Способ охлаждения двигателей – IC0141 по ГОСТ 20459.

Вводное устройство устанавливается справа, если смотреть со стороны выступающего конца вала.

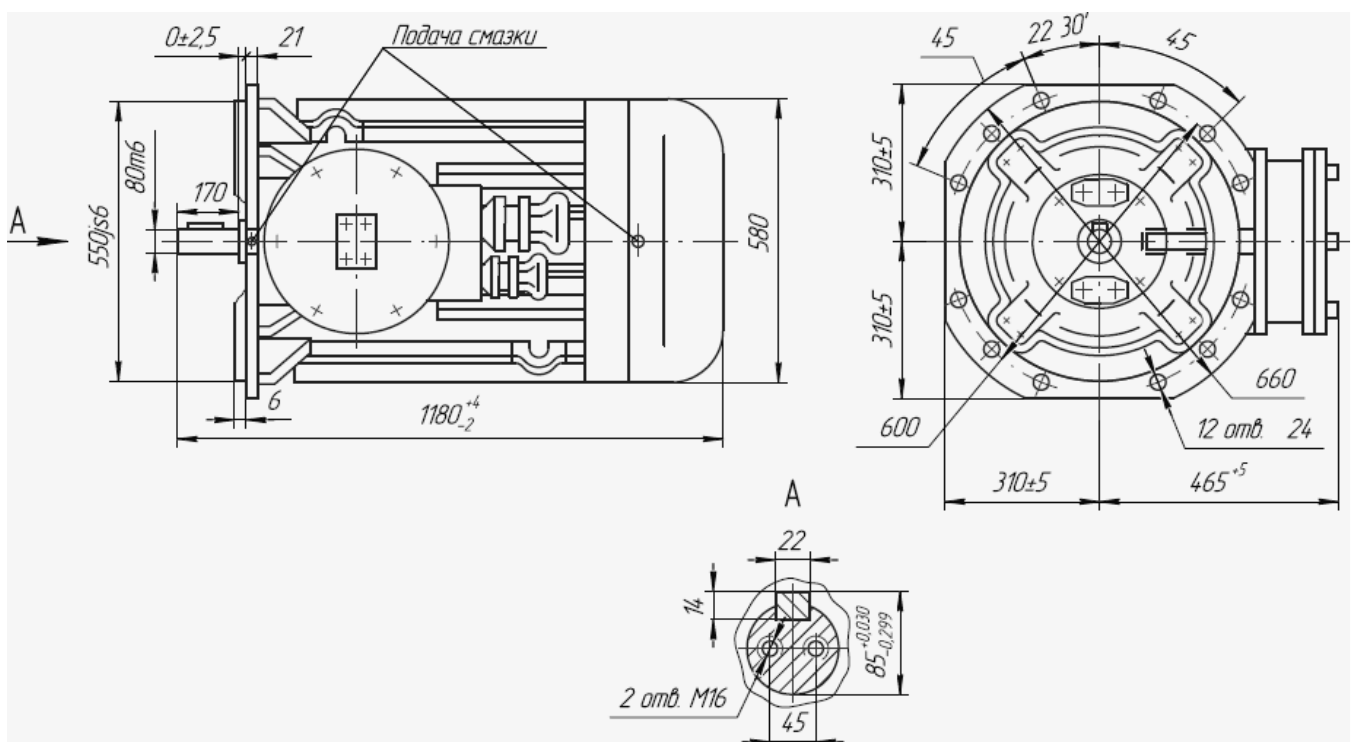


Технические характеристики электродвигателей ЭДКОФВ315 для номинального режима работы при напряжении 1140/660 В и частоте 50 Гц

Типоисполнение двигателя	Номинальная мощность, кВт	Режим работы	Синхронная частота вращения, об/мин	При ном.нагрузке			M_{max}	$M_{пуск}$	$I_{пуск}$	Момент инерции, кг·м ²	Масса, кг	
				скольж., %	КПД, %	cosφ, о.е.	$M_{ном}$, о.е.	$M_{ном}$, о.е.	$I_{ном}$, о.е.			
ЭДКОФВ315М4	160	S1	1500	1,1	94,0	0,85	3,0	2,5	7,0	2,0	1060	
	185	S4	1500	1,3	94,0	0,85	2,6	2,2	6,0			
ЭДКОФВ315М4-2	160	S1	1500	0,8	93,0	0,84	4,0	3,0	8,6	2,2	1060	
	185	S4	1500	1,0	93,0	0,85	3,5	2,6	7,8			
ЭДКОФВ315S4	160	S1	1500	1,1	93,6	0,85	3,5	3,0	8,6	3,1	875	
ЭДКОФВ315S4-1							0,83	3,6	3,2			8,7
ЭДКОФВ315S4-2												
ЭДКОФВ315S4-2-1												
ЭДКОФВ315МА4	200	S1	1500	1,2	94,1	0,85	3,6	3,1	8,6	3,6	985	
ЭДКОФВ315МА4-1												
ЭДКОФВ315L4	250	S1	1500	1,2	94,8	0,86	3,6	3,2	8,6	4,4	1200	
ЭДКОФВ315L4-1												
ЭДКОФВ315LA4	280	S1	1500	1,2	94,8	0,87	3,9	4,0	8,6	5,2	1300	
ЭДКОФВ315LA4-1												

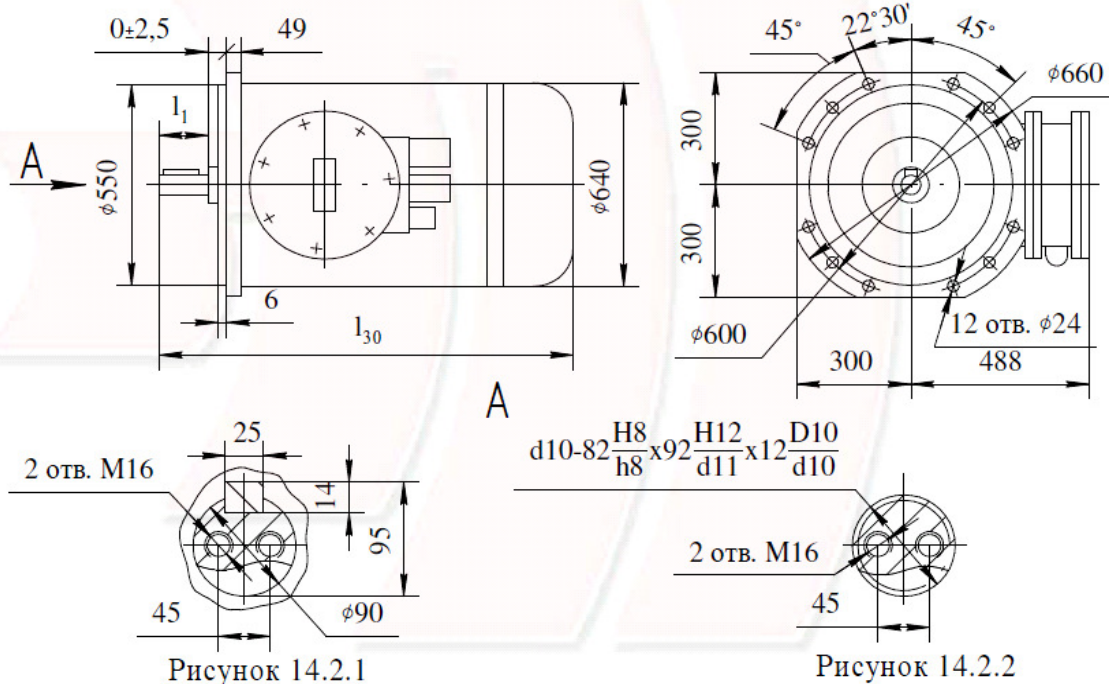
Типоисполнение двигателя	Номинальная мощность, кВт	Режим работы	Синхронная частота вращения, об/мин	При ном.нагрузке			M_{max}	$M_{пуск}$	$M_{мин}$	$I_{пуск}$	Момент инерции, кг·м ²	Масса, кг
				скольж., %	КПД, %	cosφ, о.е.	$M_{ном}$, о.е.	$M_{ном}$, о.е.	$M_{ном}$, о.е.	$I_{ном}$, о.е.		
ЭДКОФВ315М4	160	S1	1500	1,1	94,0	0,85	3,0	2,5	1,7	7,0	2,0	1060
	185	S4	1500	1,3	94,0	0,85	2,6	2,2	1,5	6,0		
ЭДКОФВ315М4-2	160	S1	1500	0,8	93,0	0,84	4,0	3,0	2,25	8,6	2,2	1060
	185	S4	1500	1,0	93,0	0,85	3,5	2,6	2,0	7,8		

Габаритные, установочные и присоединительные размеры электродвигателей ЭДКОФВ315-2





Габаритные, установочные и присоединительные размеры электродвигателей ЭДКОФВ315-4



Габаритные, установочные и присоединительные размеры электродвигателей ЭДКОФВ315-4

Типоисполнение двигателя	Рисунок	I ₁ , мм	I ₃₀ , мм	Масса, кг
ЭДКОФВ315S4	14.2.1	170	1075	875
ЭДКОФВ315S4-1	14.2.2	105	1010	
ЭДКОФВ315S4-2	14.2.1	170	1075	
ЭДКОФВ315S4-2-1	14.2.2	105	1010	
ЭДКОФВ315MA4	14.2.1	170	1135	985
ЭДКОФВ315MA4-1	14.2.2	105	1070	
ЭДКОФВ315L4	14.2.1	170	1217	1200
ЭДКОФВ315L4-1	14.2.2	105	1150	
ЭДКОФВ315LA4	14.2.1	170	1305	1300
ЭДКОФВ315LA4-1	14.2.2	105	1240	